



## MESURE DE LA LARGEUR ET CONTRÔLE DES BORDS D'UNE PLAQUE DE PLÂTRE PAR VISION INDUSTRIELLE

- **Type de contrôle :** Le but du système est de contrôler les bords de plaque de plâtre en continue (avant découpe). Le système permet également un contrôle de la largeur.

- **Secteur d'activité :** Fabricant de plaque de plâtre.

- **Données générales :**

- Epaisseur des plaques : jusqu'à 23 mm
- Vitesse de convoyage : jusqu'à 150 m/mm
- Variation du centre de la plaque inférieure à  $\pm 10$ mm

- **Description :**

Une ligne laser est projetée sur le bord de la plaque. La caméra observe l'image de la ligne. Le relief du bord de la plaque va déformer le trait laser, le système TEKVIS ® effectue plusieurs mesures et prévient l'automate de ligne en positionnant une sortie tout ou rien.

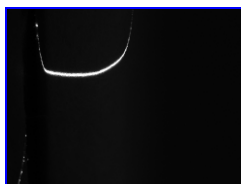
- **Matériel mis en œuvre :**

- 2 x Caméra industrielle N&B.
- 2 x Dispositif d'éclairage laser.
- 1 x TEKVIS ® (logiciel de traitement d'image sur PC).
- 1 x Applicatif spécifique permettant l'enregistrement des contrôles et le stockage pour gestion des statistiques.
- 1 x Coffret intégrant PC, écran et les éléments électriques.

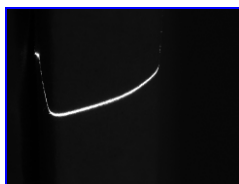
- **Avantages :**

- Détection rapide de défaut de formage des bords. L'action corrective (réglage opérateur) peut être réalisée sans retard.
- Evite les rebuts ou pire les retours clients associés à ce type de défauts.

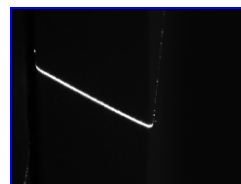
- **Images de bords :**



*Bord rond*



*Bord ' sorti'*



*Bord 'rentré'*