

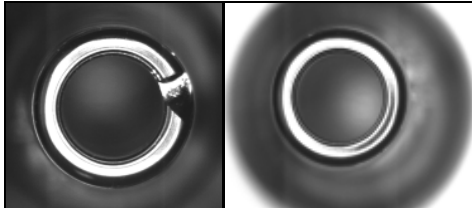


CONTROLE PAR VISION INDUSTRIELLE DU REPLISSAGE D'UNE BOUTEILLE OU D'UN FLACON

Données générales :

- Le contrôle est effectué en continu.
- Le traitement de l'image est réalisé par notre logiciel vision TEKVIS® sur un PC.

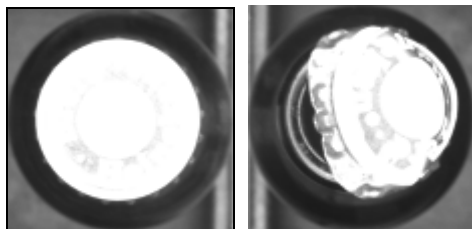
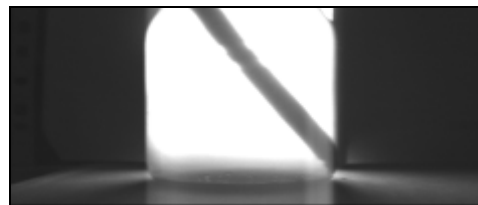
Contrôle avant remplissage :



- Contrôle de défaut d'aspect de la bouteille ou du flacon.
- Absence d'ébréchures sur le goulot.

Contrôle après remplissage :

- Absence canule de remplissage.
- Absence de corps étranger.



Contrôle capsule ou casquette :

- Présence / absence.
- Intégrité.
- Fermeture produit.

- Niveau de remplissage.
- Etiquetage.
- Présence du bouchon.
- Mesure de déformation de la bouteille ou du flacon.
- Contrôle de marquage.

